

A.2.C. gallery
Tel. 0741 1985109

PITTORI
Contemporanei

A
in
V
e
c

Natale *in* GALLERIA

V° EDIZIONE

MOSTRA DI ARTE CONTEMPORANEA
IN VIDEOSPOSIZIONE

L'ASSOCIAZIONE


i2celli A.P.S.

16 DICEMBRE 2024 - 4 GENNAIO 2025

ARTISTI PARTECIPANTI

AMABILE BRUNO

CARBONARO MARCELLA

CARUSO MARIA

CAVEDON CRISTIANO

CELLA ELENA

CIOCCARELLI SERGIO

DE VITA PATRIZIA

FORESTIERE ETTORE

GENTILE ANTONIO

ARTISTI PARTECIPANTI

MAHAMEED SALAH

MANFIO MARIO

MANZELLA ROSALBA

MARRA MARIA

MARROCCHINO GIUSEPPINA

PAGLINO ISABELLA

PUGLISI DINO

SIGNORINI PAOLA

AMABILE BRUNO

Quelle di Bruno Amabile sono opere di impronta figurativa che raccontano di un mondo apparentemente semplice. I lavori presentano una spiccata complessità compositiva. Nella scena narrativa le figure sono piuttosto pretesti per raffigurare idee stimolando un'esperienza visiva.

La sua è una forma di realismo, conseguenza dell'osservazione del mondo nelle sue variegata sfaccettature, che tende alla spettacolarizzazione dell'immagine, spesso fantasiosa ed ironica.

Amabile gioca nella composizione su più livelli con una ricchezza espressiva delle immagini che raccontano il suo immaginario in un susseguirsi di riflessi e rimandi. Nei suoi scenari tutto sembra possibile.

Critico e Giornalista Dott.ssa Claudia Sensi



Quiete - *Tecnica digitale*



Classe - *Tecnica digitale*



Abbandono - *Tecnica digitale*



Tramonto Napoletano - *Tecnica digitale*

CARBONARO MARCELLA

“La curiosità e lo studio approfondito verso altre culture, popoli, usanze e costumi rappresentano lo stile dei miei dipinti da ormai diversi anni”. Così Marcella Carbonaro presenta i suoi lavori dai colori forti e incisivi. Il suo è un linguaggio visivo denso di riferimenti storici-spirituali. Nelle sue rappresentazioni raffigura la realtà, in varie manifestazioni, nei modi che sente maggiormente propri ed ogni singolo soggetto è portatore di una valenza caratteristica. Tutto è opportunamente composto, immerso nella sua esistenza che si fa anche consistenza.

Nella scelta delle raffigurazioni si percepisce che il mondo dell'artista è proprio il mondo inteso come luogo di confluenza di civiltà, culture e saperi.

“Tele, pennelli e colori, mi rasserenano la mente e mi nutrono l'anima - dice Marcella Carbonaro - l'arte diviene così un viaggio nei colori del mondo”.

Critico e Giornalista Dott.ssa Claudia Sensi



Souk di tappeti - *Acrilico su tela, cm 50x70, anno 2024*



Monaco - *Acrilico su tela, cm 70x80, anno 2022*



Elefante sacro - *Acrilico su tela, cm 50x70, anno 2022*



Donne nel mondo - *Acrilico su tela, cm 150x50, anno 2022*

CARUSO MARIA



Il tramonto sul mare - *Colori acrilici, cm 30x40, anno 2024*

CARUSO MARIA



L'autunno - *Colori acrilici, cm 30x40, anno 2023*

CAVEDON CRISTIANO



Anime a colori

*Stucco, spray ed acrilico
su tela, cm 40x80, anno 2024*

CAVEDON CRISTIANO



Precious life

*Stucco, spray ed acrilico
su tela, cm 30x60, anno 2024*

CELLA ELENA

Quello di Elena Cella è un procedimento visuale di tipo artistico in cui il segno rimanda ad un intervento di virtuosi decorativi. Forme che rimandano a una percezione altra rese con una sintesi espressiva che oscilla verso l'astrazione, quasi geometrica. La simmetria delle linee, la loro elaborazione, con pochi e semplici tratti formali, combinati ai colori e soprattutto alla capacità visionaria dell'artista sono in grado di evocare seduzioni comunicando emozioni.

Le sue opere paiono caratterizzate da un forte interesse per la dimensione collettiva, l'artista dispone graficamente nello spazio una serie di profili vibranti, ma tutto sembra immobile, in perenne attesa, trasmettendo una sensazione di sostanziale enigmaticità.

Così la complessità di fronte alla quale ci si viene a trovare propone un'attenta analisi della ricerca artistica di Elena Cella.

Critico e Giornalista Dott.ssa Claudia Sensi



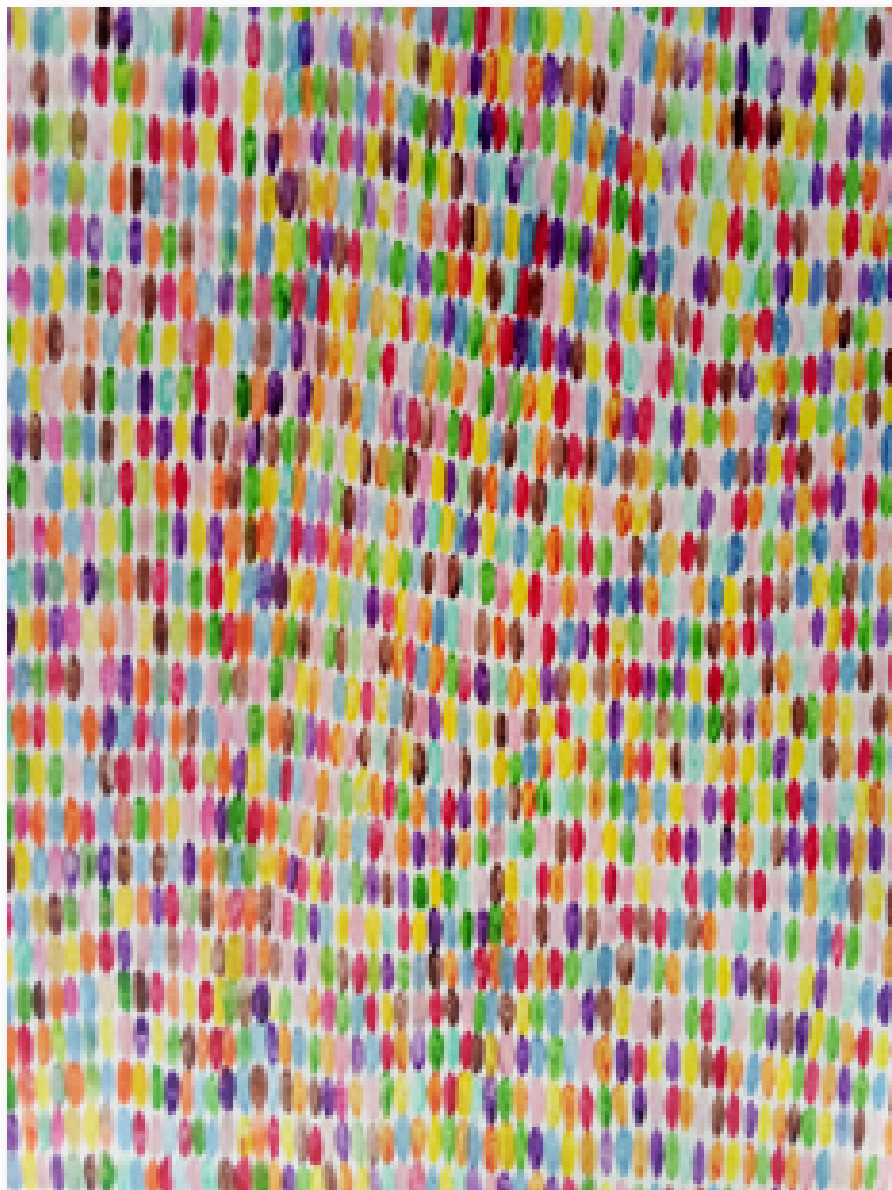
Casette - *Acrilico su tela, cm 40x60*



Finestre - *Acrilico su tela, cm 50x60*



Labirinto - *Acrilico su tela, cm 50x60*



Semi - *Acrilico su tela, cm 40x60*

CIOCCARELLI SERGIO











DE VITA PATRIZIA

Forme antropomorfe e sinuose che giocano con un sottile movimento, teste manichino alla Giorgio De Chirico, soluzioni aperte all'imprevedibile. Le sculture di Patrizia De Vita denotano una decisa armonia formale e concettuale.

Le dimensioni estetiche sono in perfetto equilibrio per una narrazione visiva che si carica di significati allegorici. Sono opere che si caratterizzano per una forte carica poetica ed una vivida sensibilità estetica. Creazioni che danno vita a concetti impalpabili tra la leggerezza e le profondità che connaturano la natura umana.

Il lavoro di Patrizia De Vita sfugge alle definizioni comuni in quanto, esplorando nuovi territori estetici, assume una dimensione simbolica fortemente influenzata dalla sua sensibilità artistica.

Critico e Giornalista Dott.ssa Claudia Sensi



Per volontà e per forza - *Maiolica*



Dualità -*Terracotta*



Demetra -Bronzo



Essere l'altro

Trittico, bronzo e alluminio

FORESTIERE ETTORE

Un linguaggio estremamente composito caratterizza l'opera di Ettore Forestiere.

L'espressione estetica dell'interiorità umana è indagata con forme e colori netti, precisi, vividi che si impongono allo sguardo. I suoi lavori sono realizzati in maniera sintetica, ma incisiva, creando interessanti profondità che lasciano libera l'immaginazione.

Le cromie rigorose delle pennellate sono i punti di forza di composizioni nelle quali frammenti di realtà sono resi con sensibilità e suggestione.

La sua pittura è fatta di peculiari filtri visivi della realtà. La ricerca di Ettore Forestiere si concretizza così in ambienti che compongono un unicum narrativo in una dimensione indefinita di cambiamento permanente che dà luogo a mutazioni e impressioni incerte.

Critico e Giornalista Dott.ssa Claudia Sensi



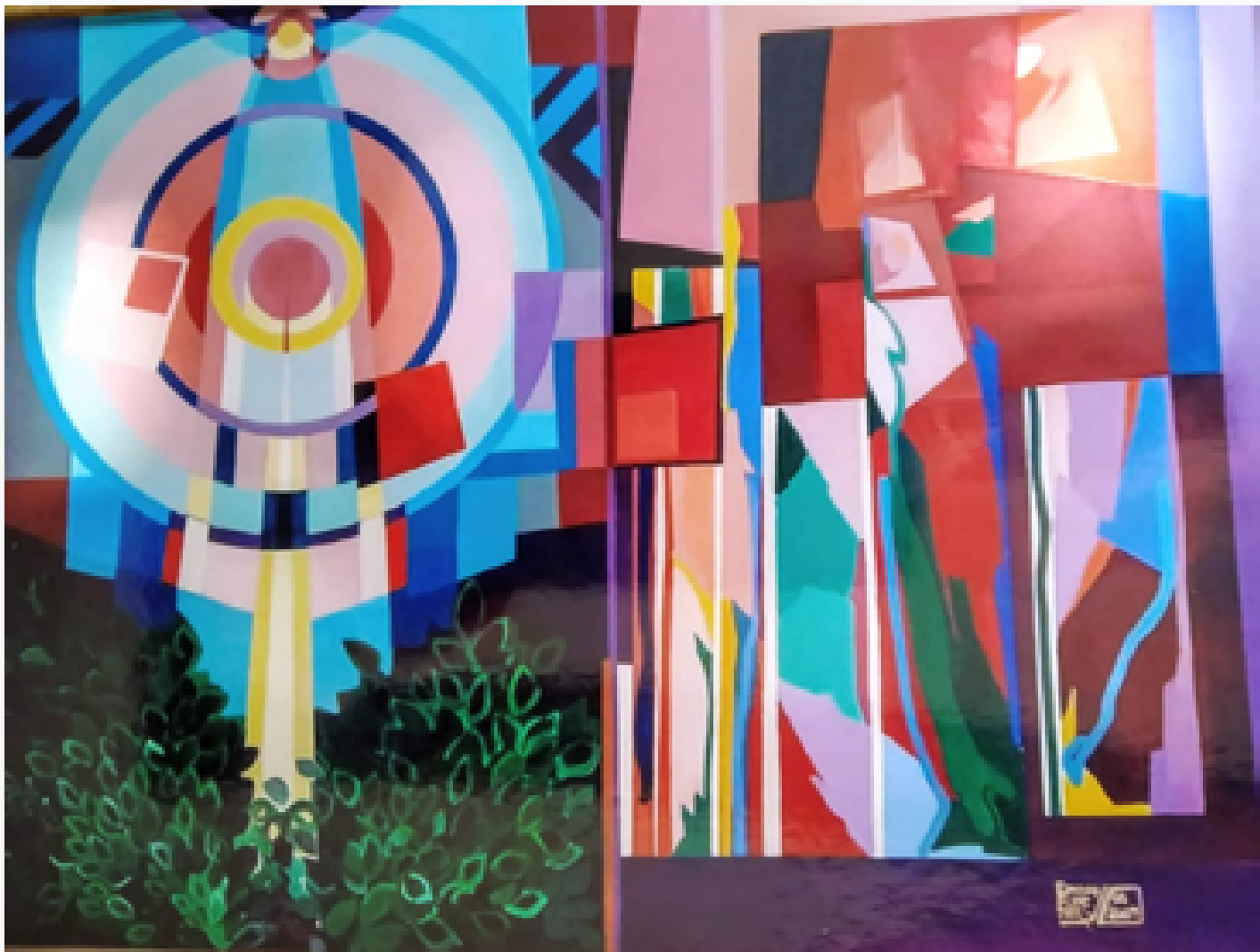
Stella di Natale - *Olio su tela, cm 90 x 70, anno 2006*



Le farfalle - *Olio su tela, cm 80x100, anno 2005*



Fiori- *Olio su tela, cm 60x80, anno 2005*



Al balcone - *Olio su tela, cm 60x80, anno 2005*

GENTILE ANTONIO

È una rappresentazione informale e tendenzialmente astratta quella di Antonio Gentile.

La stratificazione della materia pittorica e le giustapposizioni di segni denotano un'inesauribile creatività. L'efficace taglio compositivo, attraverso gli articolati passaggi che lo caratterizzano, evidenzia l'approccio concettuale dell'artista.

Le tracce, le linee, la stratificazione di forme creano atmosfere evocative. Le riflessioni luminose, gli effetti cromatici, la spazialità si ammantano di tutte le possibili varianti espressive.

Segni e gesti entrano in rapporto dialettico producendo un intrigante gioco semantico. Forme composte, in continua trasformazione, contaminate attraverso l'incontro e lo scontro, che esplorano infinite possibilità estetiche.

Critico e Giornalista Dott.ssa Claudia Sensi



Down in the hole - *Acrilico su tela, cm 50x70, anno 2024*



Let it bleed - *Acrilico su tela, cm 50x70, anno 2020*



Paint in black - *Acrilico materico (polvere di caffè), cm 40x50, anno 2020*



Pezzi di vetro - *Acrilico materico stucco su tela, cm 50x70, anno 2024*

MAHAMEED SALAH

Una tecnica pittorica consistente in vibranti pennellate che esaltano un gioco di fantasiose tonalità in una ricerca del giusto equilibrio del segno e del colore. L'immagine di Mahameed Salah si costruisce con tutta la forza del gesto per attirare il nostro sguardo più in profondità. Le sue opere intrecciano differenti livelli di lettura nella loro articolazione nello spazio. Sovrapposizione di piani e di forme si amplificano intersecandosi in una costituzione che si fa spazio-tempo rendendo i significati liberi di essere interpretati e sui quali il riguardante può proiettare i propri.

La ricerca pittorica di Mahameed Salah si muove nell'ambito del segno come espressione di un linguaggio che rende manifesto il fluire di intensi ed interiori emozioni attraverso i colori.

Critico e Giornalista Dott.ssa Claudia Sensi



Un viaggio - *Olio su compensato, cm 50x40*



Un abbraccio - *Olio su compensato, cm 20x40, anno 1995*



Il ciclo - *Olio su tela, cm 60x80, anno 1995*



Estasi - *Olio su compensato, cm 27x39, anno 1995*

MANFIO MARIO

Composizioni calde dai gradevoli colori, una sorta di contemplazione poetica di particolari scorci caratterizza i dipinti di Mario Manfio. La rappresentazione narrativa si ammanta di un silenzio fuori dei confini del tempo.

Il fascino della luce e delle forme architettoniche arricchiscono le opere di una suggestiva dimensione. Non ci sono persone nei suoi dipinti, però la presenza umana si intuisce.

Nelle plastiche sculture, invece, dinamiche figure si prendono la scena creando un effetto visivo di ombre e luci. L'artista mostra una padronanza del medium nonché una creatività che riflette solide tensioni espressive.

Quella di Mario Manfio è un'articolata poesia d'arte visiva.

Critico e Giornalista Dott.ssa Claudia Sensi



Fitness - *Gesso patinato, cm 24x11x24, anno 2024*



Colori d'autunno - *Olio su tela, cm 40x50, anno 2022*



Danza moderna - *Gesso patinato, cm 36x25x18, anno 2009*



Gubbio - *Olio su tela, cm 30x40, anno 2024*

MANZELLA ROSALBA

È un figurativo che denota una visione intima e lirica della realtà quello di Rosalba Manzella.

Il processo creativo dell'artista nasce dall'osservazione di ambienti e forme di vita, ma da una nuova prospettiva. Ed è così che l'immagine supera la visuale realistica per ricollegarsi ad esperienze personali. La mancanza di definizione dei soggetti favorisce un racconto che privilegia una percezione privata in una condivisione di emozioni. Nelle opere di Rosalba Manzella si legge la fragilità umana e al contempo la forza di un universo popolato di vita.

La delicata intensità rappresentativa e' in stretta sintonia con il mondo attraverso una tensione emotiva che si combina con la fisicità espressiva. Ogni immagine cessa di essere ciò che è per divenire poetica composizione.

Critico e Giornalista Dott.ssa Claudia Sensi



Omaggio floreale - Acrilico, cm 50x70



Serenità - *Acrilico, cm 40x50*



Sentimenti - *Acrilico, cm 50x70*



Riflesso- *Acrilico, cm 100x120*

MARRA MARIA



Alla finestra - *Olio e Acrilico su tela, cm 100x80*

MARRA MARIA



Lo scugnizzo - *Olio e Acrilico su tela, cm 80x40*

MARROCCHINO GIUSEPPINA

Toni cangianti in rappresentazioni ispirate a rigore descrittivo per raccontare un vissuto emotivo.

Le articolate composizioni di Giuseppina Marrocchino sono rese con un approccio realistico, ma ogni quadro offre vari sistemi di lettura. La sua è una narrazione che spesso rimane in bilico tra allegoria e simbolismo.

L'efficace interazione tra luce e colore caratterizza il piglio visionario dell'artista denotando una creatività libera, che va ben oltre la realtà visibile. Un silenzio profondo sembra permeare queste opere che paiono sospeso in una dimensione impenetrabile.

Quando, invece, Giuseppina Marrocchino utilizza un linguaggio astratto la forza del gesto segnico e il vigore della pennellata creano un susseguirsi continuo di riflessi e rimandi.

Critico e Giornalista Dott.ssa Claudia Sensi



Danza tra materia ed energia - *Acrilico a spatola su tela, cm 60 x 70*



Le spigolatrici- *Olio su tela, cm 70x100*



La rinascita di uno sguardo - Acrilico a spatola su tela, cm 50x70



La petit france - *Olio su tela, cm 70x100*

PAGLINO ISABELLA

Isabella Paglino propone una particolare pittura figurativa e paesaggistica. Le immagini, surreali e silenziose, sono caratterizzate da un forte senso di sospensione, da una dimensione che sembra quasi alternativa alla realtà.

Sono opere di grande intensità visiva che riflettono un lavoro penetrante ed appassionato.

Esplorando la sfera emotiva l'artista trascende il dato reale dando vita ad una pittura fortemente introspettiva. La sua è una ricerca che pare orbitare attorno ai temi della memoria e del tempo, dove sogno e realtà sconfinano l'uno nell'altra. La delicatezza della tavolozza propone un viaggio emotivo tramite filtri visivi che modellano la realtà intensificandone la poetica. Isabella Paglino utilizza le immagini come mezzo per evocare suggestioni ed associazioni simboliche pregne di significati.

Critico e Giornalista Dott.ssa Claudia Sensi



05 dicembre - *Acrilico su cartone telato, cm 40x30, anno 2023*



Nell'anima 1 - *Acrilico su compensato, cm 20x40, anno 2021*



Come barche di carta - *Acrilico su cartone telato, cm 20x30, anno 2023*



Chiarore - *Acrilico su compensato, cm 35x40, anno 2024*

PUGLISI DINO

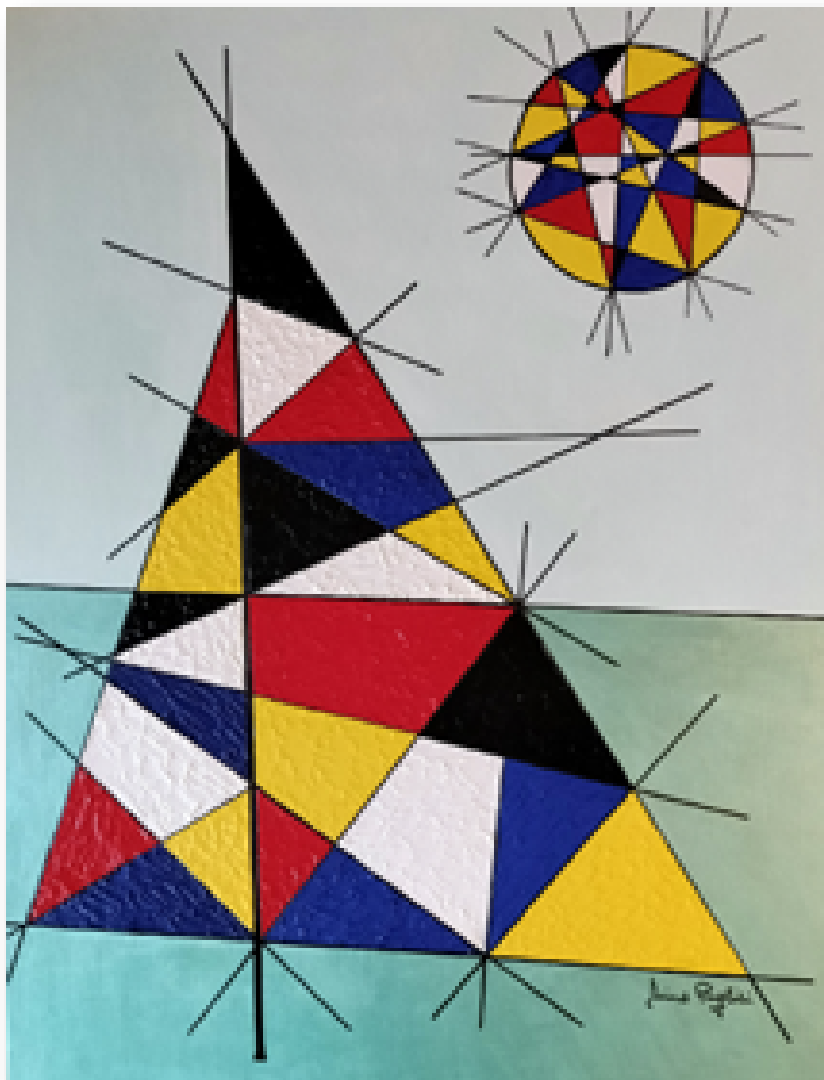
La perfezione geometrica si carica di simboli in una iterazione di segni che costituiscono una componente narrativa dalle innumerevoli prospettive. Un equilibrio architettonico dichiaratamente protagonista, quello di Dino Puglisi, che crea soluzioni stilistiche in un costruttivismo estetico bilanciato tra fatto segnico e tessuto cromatico. Il modulo compositivo si connota per una ricerca formale nell'ambito dello spazio all'interno della tela, delimitato da linee che spesso accolgono campiture anche materiche. Gli spazi sono tagliati in una successione ritmica di proponimenti visivi. Un raffinato gioco di piani suggerisce effetti carichi di tensioni latenti che esplorano concetti universali.

La rigorosa unità strutturale è risolta con esiti di grande intensità.

Critico e Giornalista Dott.ssa Claudia Sensi



Rosa dei venti - Sicilia - *Colori acrilici su tela, cm 100x70x3*



La vela - *Colori acrilici su tela, cm 80x60x3*



Rosa dei venti Triquetra Celtica - *Colori acrilici su tela, cm 60x60x3*



La mano di Fatima - *Colori acrilici su tela, cm 60x60x3*

SIGNORINI PAOLA

L'armonia tra la luce e lo spazio, che Paola Signorini utilizza nel proprio lavoro, sono elementi costanti d'indagine della realtà .

Il suo è un linguaggio creativo che si inserisce in una ricerca formale leggera ed ariosa. Gli effetti estetici sono resi con una tavolozza di colori vivaci, ma al contempo delicati ed evocano un sentimento di calma e serenità. Le atmosfere sono cariche di liriche evocazioni, la sua è una visione solo apparentemente infantile, nel senso che ha tutta la freschezza dell'innocenza, della genuinità. Ed è proprio in questa dimensione che si ritrova l'armonia per una lettura più profonda, per un'analisi che va all'essenza del pensiero estetico per svelarne l'intrinseca natura.

Critico e Giornalista Dott.ssa Claudia Sensi



Girasoli - *Acrilico su tela, cm 40x50, anno 2022*



Cervo - *Acrilico su tela, cm 50x70, anno 2017*



Oltre - *Acrilico su tela, cm 80x80, anno 2023*



Incontro luce - *Acrilico su tela, cm 90x80, anno 2022*

A 2 C gallery
Tel. 0714 1915409

PITTORI
Contemporanei

A
2
C
Le

L'ASSOCIAZIONE



i 2 colli
A.P.S.